

Samen investeren in windmolens in onze buurt



ELECTRABEL COGREEN NIEUWSBRIEF
SEPTEMBER 2015

Beste lezer,

De **6de nieuwsbrief** over Electrabel CoGreen is bijzonder. Hij betekent het begin van een nieuwe fase voor Electrabel CoGreen.

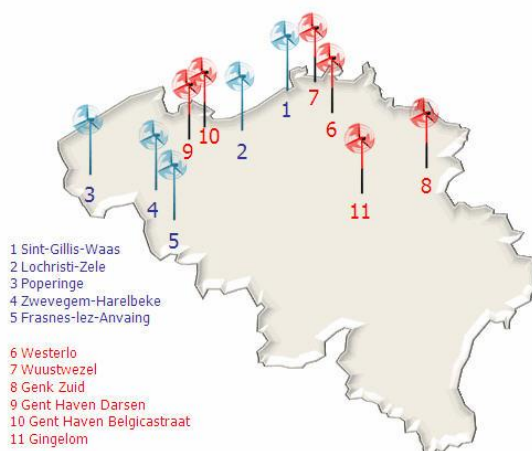
In september lanceren we immers onze tweede inschrijvingsperiode voor zes nieuwe windparken. De omwonenden van deze nieuwe parken hebben de mogelijkheid om aandeelhouder te worden. Na afloop zal de portefeuille van Electrabel CoGreen bestaan uit elf windparken. Deze nieuwsbrief vertelt er meer over.

Leest u graag nog eens de vorige nieuwsbrieven? Die vindt u op de website van Electrabel CoGreen: www.electrabelcogreen.com

We wensen u alvast veel leesplezier.

Met groene groeten,

Het **CoGreen** team



EERSTE DIVIDEND COGREEN

Tijdens de gewone algemene vergadering van Electrabel CoGreen op 19 juni 2015 werd goedkeuring verleend aan de verdeling van een dividend van 50 433,97 euro voor het boekjaar 2014. Dat totale bedrag vertegenwoordigt een globale vergoeding van 5,45%, wat een overschrijding is van het rendement van 5% waar Electrabel CoGreen bij haar oprichting naar streefde. Het dividend varieert per park in functie van de productie:

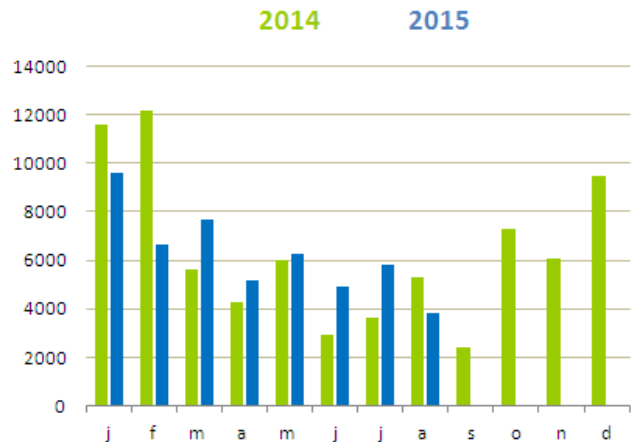
- Zwevegem-Harelbeke: 6,03 euro per aandeel
- Frasnes-lez-Anvaing: 5,31 euro per aandeel
- Sint-Gillis-Waas: 7,34 euro per aandeel
- Lochristi-Zele: 6,04 euro per aandeel
- Poperinge: 7,27 euro per aandeel

ENERGIEPRODUCTIE 2015

In de periode januari-augustus 2015 produceerden de vijf windparken van Electrabel CoGreen tezamen 50 000 MWh elektriciteit, voldoende voor 21 500 gezinnen. Deze hoeveelheid is ongeveer gelijk aan de productie tijdens dezelfde periode het jaar voordien.

Wilt u graag elke maand een update van de [productiegegevens per park](#), neem dan regelmatig een kijkje op onze website www.electrabelcogreen.com

Productie windparken CoGreen (MWh)



ZES NIEUWE WINDPARKEN

Electrabel CoGreen breidt uit met zes nieuwe windparken. Van 23 september tot 31 oktober 2015 kunnen de omwonenden van deze nieuwe windparken in de Haven van Gent, Wuustwezel, Westerlo, Gingelom en Genk inschrijven op aandelen van Electrabel CoGreen. De parken tellen samen 20 windturbines met een gezamenlijke capaciteit van 40 MW.

Hieronder een bondig overzicht van de nieuwe parken. Op de Electrabel [windblog](#) kan de voortgang van deze projecten continu worden gevolgd. De Electrabel CoGreen website geeft alle informatie over de inschrijvingen en zal vanaf januari 2016 ook hun maandelijkse productiegegevens publiceren.



Windpark Gingelom

14 MW

7 windturbines

Ligging: langs de E40

Geschatte productie: 34 000 MWh, 10 000 gezinnen

Windpark Genk Zuid

2 MW

1 windturbine

Ligging: industriezone Genk Zuid

Geschatte productie: 4 400 MWh, 1 300 gezinnen



Windpark Haven Gent Darsen

6 MW

3 windturbines

Ligging: zuidelijk deel haven Gent

Geschatte productie: 14 000 MWh, 4 000 gezinnen

Windpark Haven Gent Belgicastraat

6 MW

3 windturbines

Ligging: haven Gent

Geschatte productie: 15 000 MWh, 4 300 gezinnen



Windpark Westerlo

4 MW

2 windturbines

Ligging: langs E313

Geschatte productie: 9 000 MWh, 2 600 gezinnen

Windpark Wuustwezel

8 MW

4 windturbines

Ligging: langs E19

Geschatte productie: 17 000 MWh, 4 900 gezinnen



ELECTRABEL, STERKE AMBITIES IN WIND



Electrabel heeft duidelijke ambities inzake de ontwikkeling van windenergie. Tegen 2020 wil de onderneming haar geïnstalleerd vermogen aan onshore windenergie verdubbelen ten opzichte van 2014 (van zo'n 200 naar 400 MW) door elk jaar de capaciteit uit te breiden met 40 MW of met andere woorden 20 nieuwe windturbines. Deze doelstelling vraagt een lokale investering die geschat wordt op ongeveer 400 miljoen euro.

De tweede helft van 2015 zal al gekenmerkt worden door een versnelde realisatie van deze ambitie: 25 windturbines zullen in aanbouw zijn.

Electrabel heeft ook inzake offshore zeer ambitieuze doelstellingen en participeert voor 35% in het project Mermaid (samen met het consortium Otary 65%). Dit toekomstige park, 60 km voor de Belgische kust, zou in dienst genomen kunnen worden tegen eind 2020. Het heeft een capaciteit van zo'n 250 MW en zal voldoende elektriciteit produceren om het jaarlijks verbruik van 286 000 gezinnen te dekken en de CO₂-uitstoot te verminderen met 367 000 ton per jaar.

Met de bouw van deze nieuwe windparken wil de onderneming, die over een gediversifieerd productiepark beschikt, haar positie als grootste groenestroomproducent van het land bestendigen.

Meer informatie over de ambities op www.electrabel.com.

VEILIGHEID : EEN TOPPRIORITEIT BIJ ELECTRABEL

De veiligheid, de gezondheid en het welzijn van de medewerkers en de contractanten komt voor Electrabel op de eerste plaats. De ultieme doelstelling rond veiligheid is nul ongevallen.

Het bouwen en exploiteren van windturbines is geen risicoloze activiteit. Maar met de juiste werkwijzen en voldoende communicatie kunnen de risico's op een gepaste wijze beheerd worden.

Op de werven wordt zowel met Belgische als met buitenlandse aannemers gewerkt. Een goede begeleiding en samenwerking op gebied van de te respecteren regels is dus noodzakelijk. Electrabel hecht hier veel belang aan in de startvergaderingen op de werven. Zo wordt er bijvoorbeeld de nadruk gelegd op enkele belangrijke veiligheidsregels die levens kunnen redden (zie hiernaast).

Personen die werken boven in de windturbines moeten een flink aantal opleidingen volgen. Naast hun vakopleidingen, zijn er ook een reeks veiligheidsopleidingen. Het spreekt voor zich dat men een grondige kennis moet hebben van de persoonlijke beschermingsmiddelen die men moet gebruiken bij het werken op hoogte. Ook moet men in staat zijn elkaar te redden als er iets gebeurt. Een basisregel is dan ook dat men minstens met 2 personen naar boven moet gaan.

Door het inzetten van goed opgeleid personeel, het gebruik van veilige en conforme arbeidsmiddelen, het uitwerken van degelijke procedures en voldoende communicatie hieromtrent, streven we ernaar om de risico's te beheersen. We zijn dan ook trots op het feit dat we sinds 1,5 jaar op de bouwerven van onze windparken geen arbeidsongevallen meer hebben gehad, noch voor eigen personeel, noch voor onderaannemers.



ONZE REGELS DIE LEVENS REDDEN

VOOR WERKNEMERS
VAN DE GROEP,
UITZENDKRACHTEN
EN CONTRACTANTEN

DOELSTELLING

NUL DODELIJKE ONGEVALLEN



Ik loop niet onder een last.
Ik blijf niet staan onder een last.



Voor het uitvoeren van werken met een hittepunt controleer ik of er geen brand- of ontploffingsgevaar is.



Ik blijf uit het traject van voertuigen of machines.



Voor het uitvoeren van werken controleer ik de afwezigheid van energie (mechanisch, chemisch, elektrisch, vloeistoffen onder druk, enz...).



Ik bevestig mijn veiligheidsharnas wanneer ik hoogwerken uitvoer.



Ik bedien de telefoon of andere telecommunicatiemiddelen niet aan het stuur.



Ik daal enkel af in een sleuf wanneer er een aangepaste beschoering is aangebracht.



Ik rijd niet onder de invloed van alcohol of drugs.



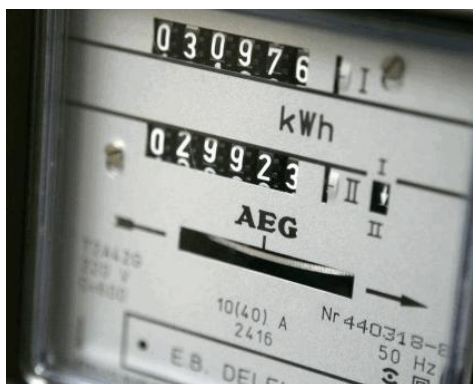
Alvorens een besloten ruimte te betreden, ga ik na of de atmosfeer tijdens de volledige interventie gecontroleerd en bewaakt wordt.

GDF SUEZ

BY PEOPLE FOR PEOPLE

12/03/2013

21% BTW OP ELEKTRICITEIT VANAF 1 SEPTEMBER 2015



Vanaf 1 september 2015 betalen particuliere klanten opnieuw 21 procent btw op hun elektriciteitsverbruik. Dat besliste de federale overheid in juli 2015. Elke energieleverancier, zoals Electrabel, dient het btw-tarief van 21% toe te passen op alle tussentijdse facturen vanaf 1 september 2015 en op de jaarafrekening, voor het elektriciteitsverbruik vanaf 1 september 2015 (meer info op www.electrabel.be).