

# Samen investeren in windmolens in onze buurt



ELECTRABEL COGREEN NIEUWSBRIEF  
MEI 2015

Beste lezer,

De **5de nieuwsbrief** over Electrabel CoGreen staat boordevol informatie. Naast de productiecijfers van het eerste kwartaal van 2015 en een fotoreportage van een aantal nieuwe parken, kan u ook een virtuele rondleiding volgen in één van onze windturbines. We nodigen onze aandeelhouders uit op de volgende Algemene Vergadering en staan even stil bij de agenda.

Leest u graag nog eens de vorige nieuwsbrieven? Die vindt u op de website van Electrabel CoGreen: [www.electrabelcogreen.com](http://www.electrabelcogreen.com)

We wensen u alvast veel leesplezier.

Met groene groeten,

Het **CoGreen** team



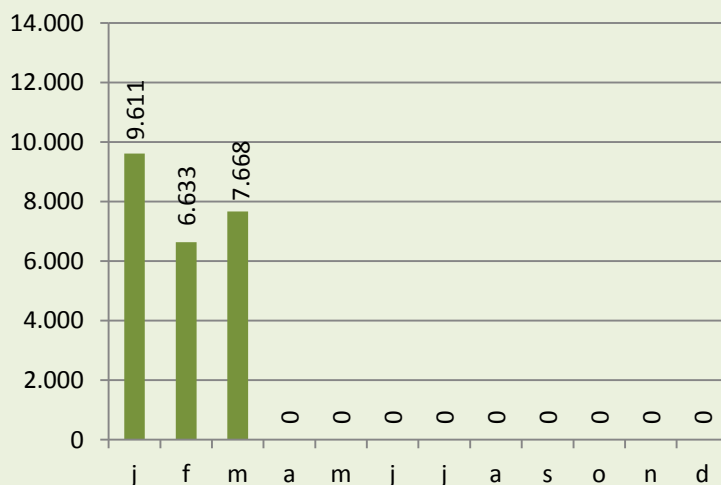
## ENERGIEPRODUCTIE IN DE EERSTE MAANDEN VAN 2015

Nu de windrijke wintermaanden voorbij zijn, zal de productie van onze vijf windturbineparken ook wat terug lopen. Windenergie volgt immers de seizoenen. Veel wind in de winter, minder in de zomer.

De afgelopen **drie maanden** werd **gemiddeld** maar liefst **7 971 MWh** per maand geproduceerd door de vijf windparken waarin CoGreen heeft geïnvesteerd.

Wilt u graag elke maand een update van de **productiegegevens per park**, neem dan regelmatig een kijkje op [www.electrabelcogreen.com](http://www.electrabelcogreen.com)

Productie windparken CoGreen  
(in MWh)



# FOTOREPORTAGE VAN VIJF NIEUWE WINDPARKEN

Eind 2014 heeft Electrabel n.v., samen met haar partners, het startschot gegeven voor de bouw van vijf nieuwe windparken in Vlaanderen. Hierbij een aantal foto's over de uitgevoerde werken.



GENK :  
uitgraven van de werkput;  
de paalfundering is zichtbaar

GENT HAVEN:  
wapenen van de funderingssokkel



WUUSTWEZEL:  
plaatsen van de "anchor cage"



GINGELOM:  
betonneren van de funderingssokkel



WESTERLO:  
constructie paalfunderingen

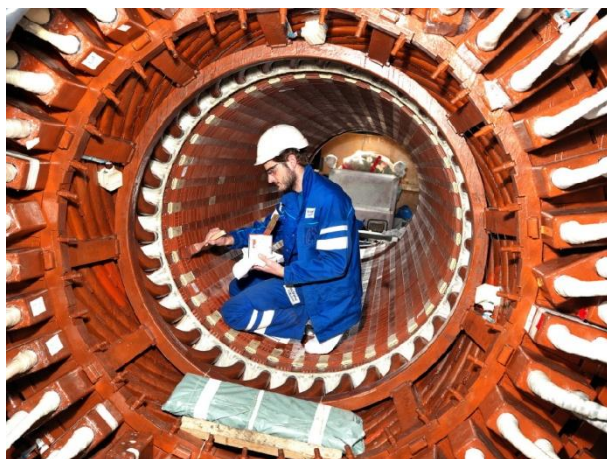
## VIRTUELE RONDLEIDING

Elektriciteit is alom aanwezig maar blijft onzichtbaar. Weet je hoe ze wordt gemaakt? Is het moeilijk? Of net eenvoudig? Spannend misschien? Of heel technisch?

Je komt het te weten tijdens een bezoek aan een van onze centrales. Gidsen leiden je doorheen de boeiende wereld van de elektriciteit.

Geen tijd voor een bezoek? Volg dan via onderstaande link een virtuele rondleiding en dring door tot in het hart van een windturbine of elektriciteitscentrale.

[http://virtualvisit.gdfsuez.com/flash/centrale.php?id\\_centrale=104&lang=nl](http://virtualvisit.gdfsuez.com/flash/centrale.php?id_centrale=104&lang=nl)



# UITNODIGING GEWONE ALGEMENE VERGADERING

Als aandeelhouder bent u vriendelijk uitgenodigd op de volgende gewone algemene vergadering van Electrabel CoGreen.

Die vindt plaats op **19 juni 2015 om 10 uur** in de gebouwen van GDF SUEZ – Simon Bolivarlaan 34, 1000 Brussel.

Als u aanwezig zal zijn op de Algemene Vergadering, vragen wij u dit te bevestigen met een mailtje naar:

[info@electrabelcogreen.com](mailto:info@electrabelcogreen.com)

## ROUTEBSCHRIJVING:

Zie toegangsplan achteraan deze nieuwsbrief.



# AGENDA GEWONE ALGEMENE VERGADERING

1. Mededeling van het jaarverslag van de Raad van bestuur over het boekjaar afgesloten op 31 december 2014
2. Mededeling van het verslag van de Commissaris over het boekjaar afgesloten op 31 december 2014
3. Goedkeuring van de jaarrekening met betrekking tot het boekjaar afgesloten op 31 december 2014 en bestemming van het resultaat
4. Kwijting aan de leden van de Raad van bestuur
5. Kwijting aan de Commissaris
6. Mandaten

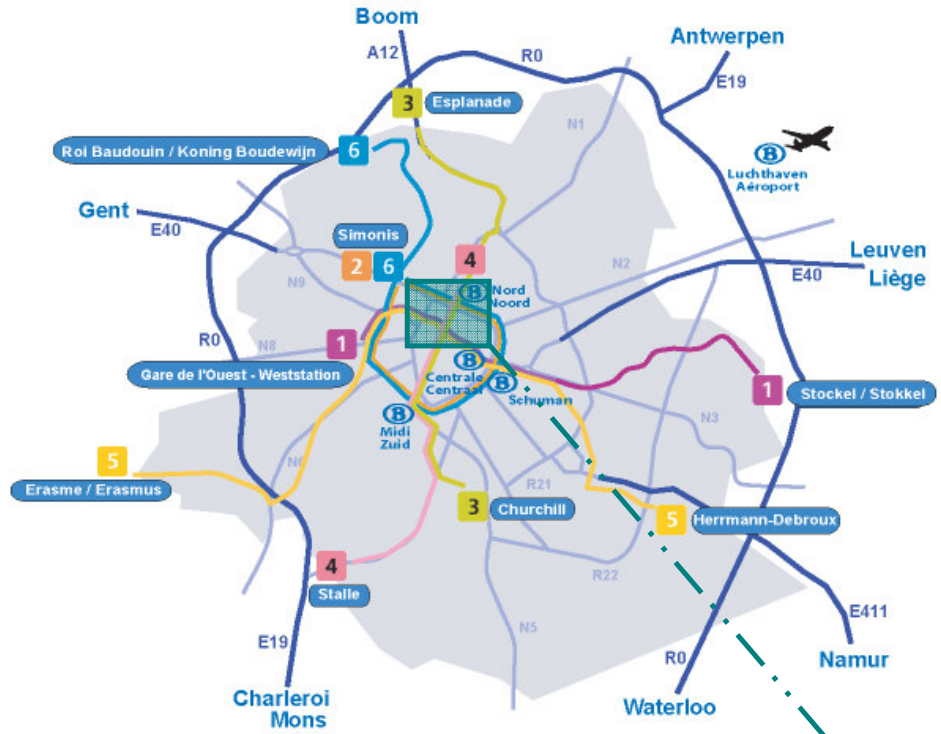
Na de algemene vergadering nodigen wij u graag uit voor een **fotopresentatie over de bouw van een windmolenpark** door Tom Bollaert, manager “Construction Belux”. Aansluitend volgt een **receptie**.

**Tijdens de algemene vergadering van de vennoten van Electrabel CoGreen zullen verschillende wettelijke documenten toegelicht worden.**

U kan deze terugvinden op onze website: [www.electrabelcogreen.com](http://www.electrabelcogreen.com).

Of via onderstaande links:

- [Officiële uitnodiging](#)
- [Jaarverslag 2014](#)
- [Jaarrekening 2014](#)
- [Verslag van de commissaris](#)



LEGENDE



## met het openbaar vervoer

De GDF SUEZ Tower is vlot bereikbaar met het openbaar vervoer. Het **Noordstation** (op 350m van het gebouw) wordt ontsloten door de trein, de premetro en de bussen van De Lijn. Het gebouw is gemakkelijk bereikbaar met de metro (via de stations Rogier - 900 m. en Ijzer - 550 m) en met bussen van de MIVB (halte voor het gebouw).

- ▶ Voor de uurregelingen en de routeplanner van deur tot deur: [www.nmbs.be](http://www.nmbs.be) - 02 528 28 28
- ▶ In Brussel: [www.mivb.be](http://www.mivb.be) - 070 23 2000 - Vanuit Vlaanderen: [www.delijn.be](http://www.delijn.be) - Vanuit Wallonië: [www.infotec.be](http://www.infotec.be)

**Premetro / tram / bus (MIVB) - halte Noordstation (350m, 4 minuten stappen)** Volg eerst "CCN", neem daarna de uitgang "S. Bolivarplein"

MIVB	Traject	Reistijd vanaf...
<b>premetro 3</b>	Esplanade – Noordstation - metro Rogier - Zuidstation - Churchill	Metro Rogier ⇨ 0:02
<b>premetro 4</b>	Stalle - Zuidstation - metro Rogier - Noordstation	Metro Rogier ⇨ 0:02
<b>tram 25</b>	Boondaal Station – Noordstation - metro Rogier	Montgomery ⇨ 0:23
<b>tram 55</b>	Bordet Station – Noordstation - metro Rogier	Bordet Station ⇨ 0:27
<b>bus 61</b>	Montgomery – Noordstation	Brabançonne/Daily ⇨ 0:19

**Metro:** (voir plan)

**halte Ijzer (550m, 6 minuten stappen):** Neem uitgang 2 "Antwerpsesteenweg" op de Boudewijnlaan en daarna de 1<sup>ste</sup> straat links (Antwerpsesteenweg);

**halte Rogier (900m, 10 minuten stappen):** Neem uitgang "Rogierplein", ga rechtdoor de Vooruitgangstraat in en sla linksaf ter hoogte van het Noordstation (zie plan)

**halte Rogier + tram 3 ou 4 ondergronds tot aan het Noordstation**, dan 4 minuten stappen.

MIVB	Traject	Reistijd vanaf...
<b>metro 2</b>	Simonis (Elisabeth) - Ijzer (of Rogier) - Simonis (Leopold II)	Zuidstation ⇨ 0:11
<b>metro 6</b>	Simonis (Elisabeth) - Ijzer (of Rogier) - Koning Boudewijn	Zuidstation ⇨ 0:11

**Bus (De Lijn) - halte Noordstation (350m):** In de tabel hieronder worden enkel de expresslijnen weergegeven.

De Lijn	Traject	Frequentie		Reistijd vanaf...
		(spits)	(daluren)	
<b>bus 126</b>	Snelbus Ninove – Brussel	3 bus/h	-	Ninove Centrum ⇨ 1:04
<b>bus 212</b>	Snelbus Aalst – Asse – Brussel	4 bus/h	-	Asse Station ⇨ 0:31
<b>bus 410</b>	Snelbus Leuven – Tervuren – Brussel	2 bus/h	1 bus/h	Tervuren Centrum ⇨ 0:53
<b>bus 460</b>	Snelbus Boom – Londerzeel – Brussel	2 bus/h	1 bus/h	Boom Markt ⇨ 1:18
<b>bus 461</b>	Snelbus Boom – Willebroek - Brussel	2 bus/h	1 bus/h	Willebroek ⇨ 0:53
<b>bus 462</b>	Snelbus Bornem – Puurs – Brussel	2 bus/h	1 bus/h	Puurs ⇨ 1:06

**Bus (MIVB) - halte WTC (20m):** Verschillende bussen van de MIVB stoppen voor de deur van de GDF SUEZ Tower.

MIVB	Traject	Max. wachttijd		Reistijd vanaf...
		(spits)	(daluren)	
<b>bus 14</b>	UZ Brussel – Noordstation	12'	15'	Spiegel ⇨ 0:25
<b>bus 57</b>	Militair Hospitaal - Noordstation	8'	-	Militair Hospitaal ⇨ 0:24
<b>bus 58</b>	Vilvoorde Station - Ijzer	10'	15'	Vilvoorde Station ⇨ 0:28
<b>bus 88</b>	Heizel – De Brouckère	12'	15'	Bockstael ⇨ 0:15



## met de fiets

Fietsenstalling en douches: op niveau -1, zelfde toegang als de autoparking (achter het gebouw).

Omgeving: dit stuk van Brussel is vlak en geschikt om te fietsen. Aanbevolen fietsassen: het kanaal en de Antwerpsesteenweg (Fietsroute A). Voor herstellingen en onderhoud: Fietspunt "NoORD" (vlakbij: zie kaart). Fietsverhuur: 3 Villo-stations vlakbij de GDF SUEZ Tower (zie kaart en <http://nl.villo.be/>). Meer informatie over fietsen in Brussel en over de fietsroutes: [www.mobielbrussel.irisnet.be/fiets](http://www.mobielbrussel.irisnet.be/fiets)



## met de auto

**De route plannen:** [www.viamichelin.be](http://www.viamichelin.be) of <http://maps.google.be>. In Brussel, richting "Noordstation" nemen.

**Parking:** In de buurt van het gebouw zijn er drie openbare parkings voor onze bezoekers: WTC (ingang op S. Bolivarlaan), onder het Noordstation (Parking CCN) en Rogier. Meer informatie over transitparkings "P+R": [www.mobielbrussel.irisnet.be/autof](http://www.mobielbrussel.irisnet.be/autof)